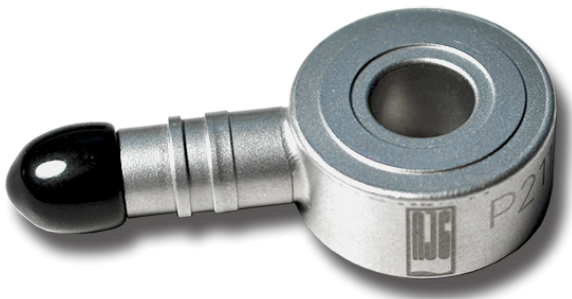


PIEZOELÉCTRICO SENSOR DE CARGA TIPO ARANDELA

211M18



El sensor de arandela de carga piezoeléctrico 211M18 mide la cavidad presión en manguitos eyectores. Para los manguitos eyectores, el perno del núcleo se extiende a través de la arandela de carga para que solo se monitoree la presión del manguito eyector.

ESPECIFICACIONES TÉCNICAS

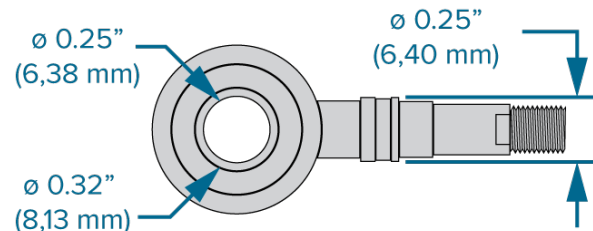
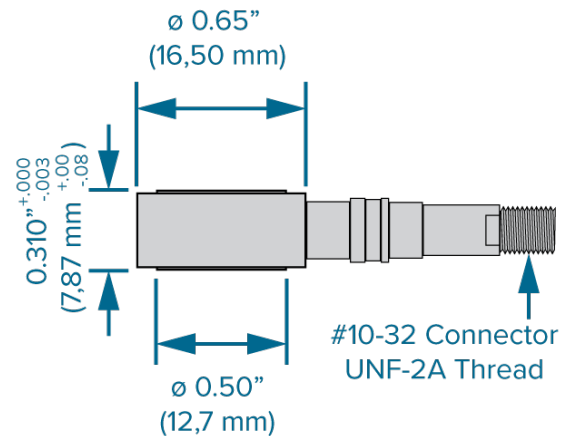
PERFORMANCE/ENVIRONMENTAL

Elemento Detector	Piezoeléctrico	
Rango	10–5,000 lb.	0.04–22 kN
Sensibilidad (±15%)	18 pC/lb.	4,05 pC/N
Linealidad	1% de la escala completa	
Máx. Temperatura	400 °F	204 °C

SENSOR

Carcasa del sensor	Acero inoxidable
Conector	Conector Coaxial #10-32

DIMENSIONES DEL PRODUCTO



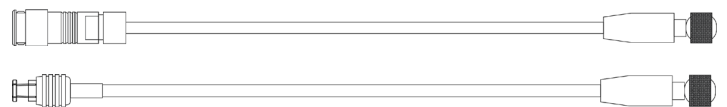
CABLES COMPATIBLES & LONGITUDES

CABLE COMPATIBLE

Un Solo Canal	C-LW003C10-F
Multicanal	C-LW003C10-A

LONGITUDES DEL CABLE

Las longitudes deben ser más largas de lo necesario para facilitar la instalación y extracción segura del conector de la herramienta para evitar la tensión en el cable conductor; en general, 2–3" (50–75 mm) de holgura es suficiente. Use el sentido común para determinar la longitud de cable adecuada para cada aplicación.



LONGITUD DE PEDIDO DE CABLES

RJG, INC. | www.rjginc.com | 231.947.3111

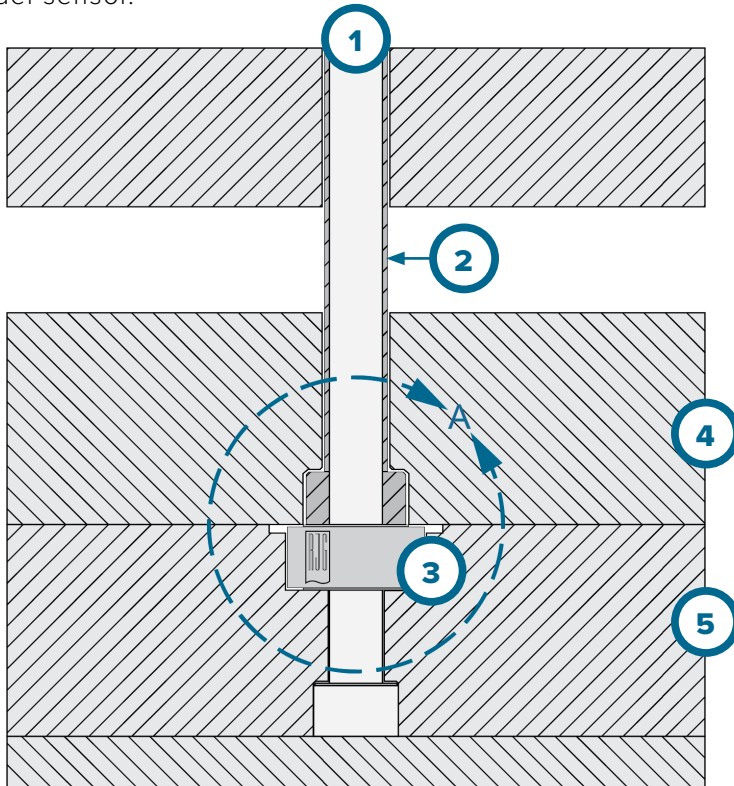
INSTALACIÓN

Consulte en el manual del producto y en la guía de instalación todas las dimensiones; puede descargarlos en línea de www.rjginc.com.

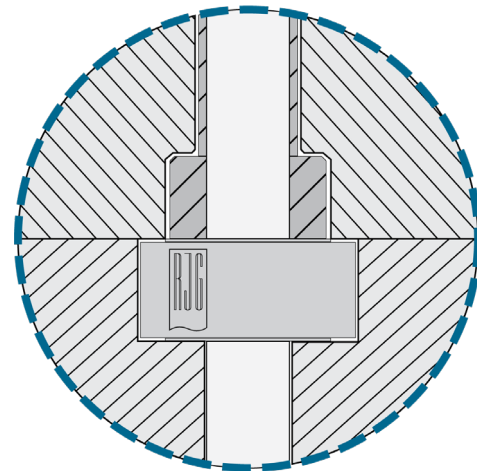
- 1 Pasador de núcleo
- 2 Manguito eyector
- 3 Piezoeléctrico Sensor de carga tipo arandela

- 4 Placa de retención del eyector
- 5 Placa de Eyección
- 6 Espaciador[†]

[†] El espaciador es necesario si el manguito eyector no hace contacto con el 80 % de la superficie de carga del sensor.

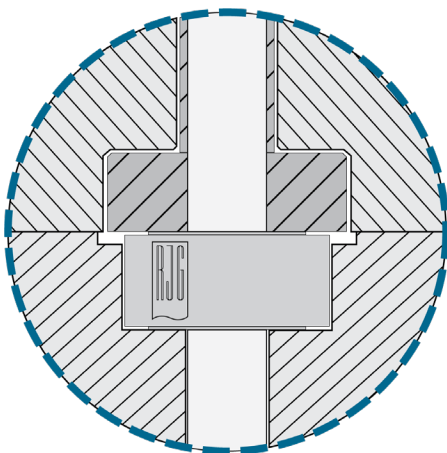


INSTALACIÓN ESTÁNDAR



DETALLE A

ESCARIADOR DEL MANGUITO EYECTOR



ESPACIADOR[†] INSTALACIÓN

