



SENSOR eVALUATOR



El Sensor eValuator proporciona pruebas de hasta 30 sensores de presión de cavidad Lynx™ simultáneamente, incluida la prueba automática de sensores de galgas extensométricas para comunicación de lince, compensación cero y pruebas de cables rotos / falladas; prueba automática de sensores piezoeléctricos para comunicación de lince y pruebas de deriva; prueba manual de sensores de galgas extensiométricas para detección de fuerza básica; y prueba manual de sensores piezoeléctricos para detección de fuerza básica.

ESPECIFICACIONES TÉCNICAS

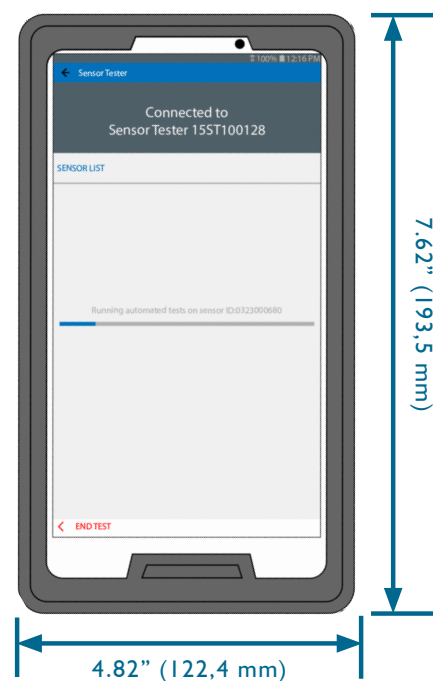
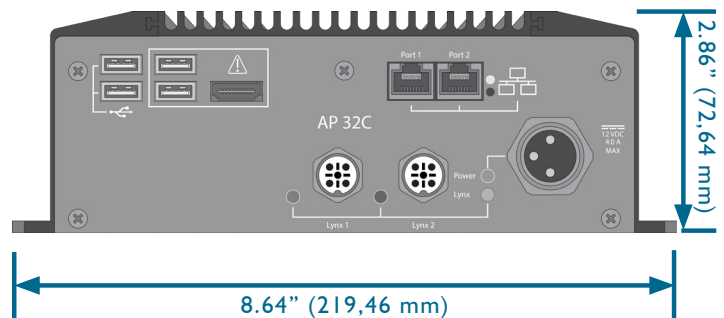
Hardware

| | |
|---------------------------------|-------------------------------------|
| Fuente de Alimentación Incluida | 12 V DC |
| Cable de Lynx | CE-LX5-.5M |
| Máx. Sensores Lynx | 30 |
| Tableta | Tableta Samsung de 7" con cable USB |

Aplicación

| | |
|---------------------------------|--------------------------------|
| Requisitos de sistema operativo | Android 4.4 KitKat o posterior |
| Memoria requerida | 10 MB |

DIMENSIONES DEL PRODUCTO



OPERACIÓN

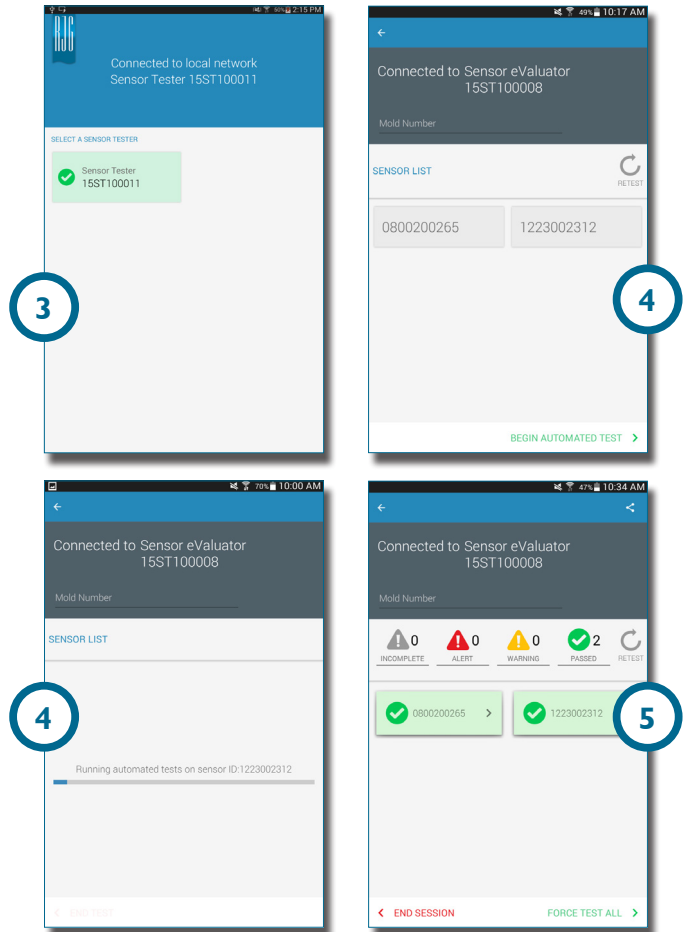
NOTE Para un rendimiento óptimo, la tableta debe estar físicamente cerca del AP 32C y los sensores que se están probando.

1. Conecte la alimentación a la fuente de alimentación y al AP 32C; la luz indicadora de encendido se encenderá si está encendida.
2. Conecte el cable Lynx a la entrada Lynx en AP 32C y sensor (es).
3. Abra la aplicación en la tableta y seleccione el Sensor eValuator para conectar (3 a la derecha).

NOTE WiFi debe estar habilitado en la tableta para conectarse al Sensor eValuator.

4. Iniciar pruebas automatizadas (4 a la derecha).
5. Prueba de fuerza de los sensores; finalizar la prueba de fuerza cuando se complete (5 a la derecha).

NOTE La aplicación expirará si no se recibe ninguna señal del sensor en un período de tiempo específico; esté listo para aplicar fuerza a los sensores.



Para obtener instrucciones completas de funcionamiento, solución de problemas e información de garantía, consulte la Guía del usuario del Sensor eValuator, disponible en línea para descargar en www.rjginc.com.

- A** Puertos USB¹
- B** Puerto de alimentación
- C** Luz indicadora de poder
- D** Puerto Lynx
- E** Tableta

