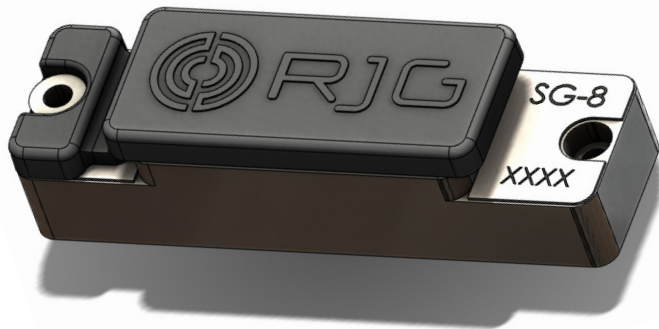
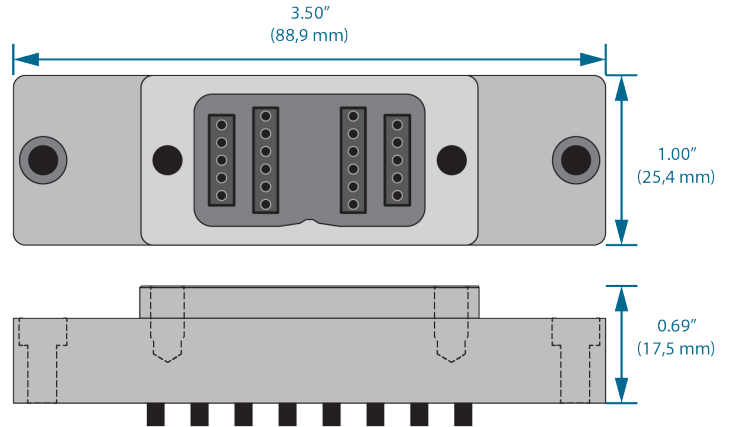


**PLACA SENSORA DE BALGAS  
EXTENSOMÉTRICAS DE OCHO  
CANALES LYNX™ CON ID**

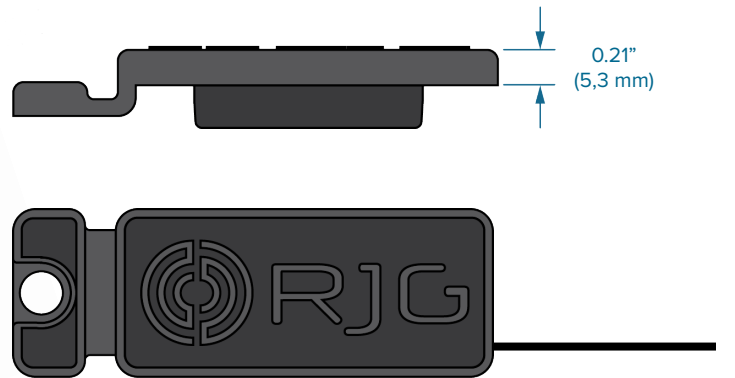
**SG - 8**



**DIMENSIONES DEL PRODUCTO**



**SG-8 COVER**



**ESPECIFICACIONES TÉCNICAS**

La placa sensora de galgas extensométricas de ocho canales con ID de molde interactúa con hasta ocho sensores de galgas extensométricas multicanal (MCSG) con el adaptador de sensor de galgas extensométricas de ocho canales SG/LX8-S-ID de RJG, Inc. y eDART® o CoPilot® sistemas.

**TEMPERATURAS**

Temperatura MÁX	185 °F	85 °C
-----------------	--------	-------

**CONEXIONES**

Conexiones	1-8
------------	-----



**PLACA AL ADAPTADOR  
LONGITUD DE PEDIDO DE CABLES**

LONGITUD DEL CABLE		PARTE NO.
19.7"	0.5 m	C-SG/LX8-S-0.5M
39.4"	1.0 m	C-SG/LX8-S-1M
78.7"	2.0 m	C-SG/LX8-S-2M

## INSTALACIÓN

Consulte el manual del producto para todas las dimensiones y especificaciones de instalación, disponible para descargar en línea en [www.rjginc.com](http://www.rjginc.com).

**1** SG-8—Placa de Galgas Extensométricas de Ocho Canales con ID

**2** C-SG/LX8-S—Cable de Placa a Adaptador de Sensor de Galga Extensiométrica de Ocho Canales

**3** SG/LX8-S-ID—Adaptador de Sensor de Galga Extensométrica de Ocho Canales

**4** Sensores MCSG—Sensores de Galgas Extensométricas Multicanal

